

TP700 系列多通道触屏数据温度记录仪简介

- 1.采用 7 英寸大屏幕 TFT 触控液晶显示屏(分辨率: 800*480)可以同时观测到多通道的温度数据和曲线及温升曲线的变化.
- 2.所有通道采样时间为 1 秒钟一次性全部采集显示出来, 屏幕 1 秒钟刷新一次, 同时记录日期、时间与温度数据同步, 记录间隔时间可任意设定 (1~99999 秒).
- 3.有 RS232 与 RS485 通讯接口可以直接与电脑 PC 机进行实时通讯, 免费提供电脑通讯软件光盘.
- 4.配备三个 USB2.0 接口可接有线 USB 或无线鼠标键盘进行操作使用; 仪器自身带有内存; 具有自动储存记录功能, 断电不会丢失数据; 可以在仪器上直接调看历史数据, 也可以通过 U 盘将历史数据拷出转存到电脑中进行查看分析, 拷出的数据本身就是 EXCEL 表格文档格式, 可以通过我们赠送的光盘软件生成曲线文件进行查看分析打印.
- 5.具有温度修正功能, 如果某个通道因为温度传感线或信号传感线过长而引起测得的数据值有所偏差, 都可以到设备参数内去进行正负修正.
- 6.仪器具有最高 64 通道的直接插槽可以接热电偶或热电阻以及电压与电流信号 (0~5V、4~20mA、0~10V、0~20mA 等) 输入的各种变送传感器, 如湿度传感器、压力变送器、电流传感器、电压传感器等都可以进行这些参数的测量, 另仪器还配有无限扩展接口, 可以接受多个通道的测试模组, 可以扩展到 80、128、160、200、400 以及更多通道.
- 7.可以对表面带电产品或物品进行温度检测, 最高 AC 500V 或 DC 1000V, 通道与通道之间完全隔离; 可对电子电气连接器件的大电流负载温升性能进行监测记录。
- 8.仪器主机尺寸: 288*288*182mm; 净重: 约 4kg; 可选配可充电锂电池供电(选购件)
- 9.本仪器非常人性化设计, 仪器顶部设有隐形收放式手提, 方便搬运携带; 下面设有收放式机脚, 机器可以作台式使用 (桌面式); 也可机柜安装式, 顶部和底部设有安装挂钩孔, 便于机柜安装; 机身外形尺寸: 288*288*182mm(长*宽*深), 机柜安装开口尺寸: 280*280mm;±1mm



TP700 系列多通道触屏数据温度记录仪简介



TP700 系列多通道触屏数据温度记录仪简介



屏幕曲线显示页面

本公司产品客户应用群体有：

北京 ABB 低压电器（测试接线头温升）；扬州西门子电机；河北金麦郎集团；重庆环松工业（集团）有限公司（发动机）；山东皇明太阳能；宁波方太厨具；杭州西子奥的斯电梯；美的空调；江苏春兰集团；江苏兆伏新能源（太阳能电池电源研发用）；光宝科技（常州）有限公司（笔记本电源）；富士康；比亚迪汽车；武汉大学（用于建筑工程）；珠海联邦制药；北京大学；北京航空航天大学；中铁集团（混凝土浇筑温度检测）；东南大学（工程试验）；南京大学；西安交通大学等

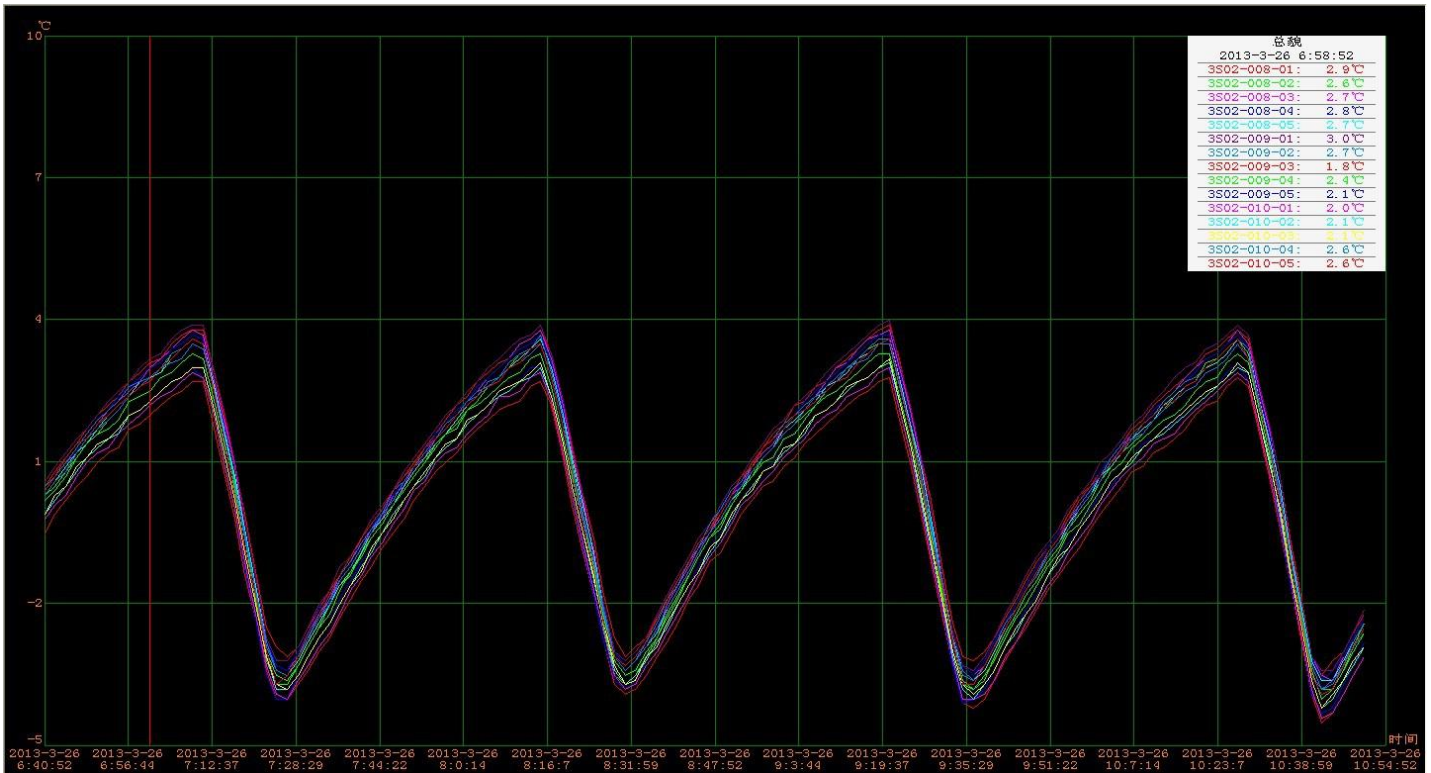
Toprie TP700 系列触屏温度记录仪可以自由拆卸和安装的输入输出单元模组，支持热插拔，就是仪器主机不用关机也可以拆装后面的采集模组，对仪器主机不会造成任何影响。主机可分为 8, 16, 24, 32, 40, 48, 56, 64 个通道，（更多通道数可以订制，是以 8 的倍数）倘若只买 8 路的仪器以后需要再增加 8 路或 16 路，只要购买我们的 8 路的 TP1708 型 8 通道（两组可以增加 16 路）采集模组就可以了，不需要再购买仪器，相对来说节约了成本；通道与通道之间完全隔离，隔离电压达 AC 500V；在测温方面可以对表面带电的产品进行温度检测（AC 500V 以内），同时具有温升测试功能，可对电子电气连接器件的负载性能温升检测记录。

Toprie TP700 系列触控温度记录仪可以接入多种热电偶温度传感器（J、T、E、K、S、R）；铂电阻温度传感器（pt100、pt1000、cu50）；以及其它 PTC 热敏电阻温度传感器和各种电压信号输入的变送传感器（0~5V、1~5V、0~10V）；各种电流信号输入的变送传感器（4~20mA、0~20mA）等。若需要接入其它种类的传感器测试可以来电咨询。

温度测试这块仪器标配每路 1.5 米长 K 型热电偶，表面为铁氟龙材质，线芯 0.3mm，整条热电偶测温线直径为 1.6mm，温度承受范围：-50~260℃，其它温度测试范围和测温线的长短可以订做，特殊要求定货前敬请说明。

免费提供的 Toprie TP700 系列触屏温度记录仪软件；从仪器直接拷出的数据自动生成 EXCEL 表格文件通过软件可以生成曲线，也可以通过软件用电脑直接与仪器相连进行实时监测记录，可以对数据进行实时数据采集、存档、打印等管理操作。

TP700 系列多通道触屏数据温度记录仪简介



以上是电脑温度曲线显示画面,这两幅是成都圣诺生物制药用我们的仪器对甘露醇之类药品存放在恒温试验箱内做实验的温度变化曲线的记录状况,下面是记录的 EXCEL 电子表格文档

TP700 系列多通道触屏数据温度记录仪简介

A1	MCGS_Time										K	L	M	N
	A	B	C	D	E	F	G	H	I	J				
1	MCGS_Time	MCGS_TIME	通道01	通道02	通道03	通道04	通道05	通道06	通道07	通道08				
2	2013/4/11 17:47	144	18.3	18.2	18.3	18	18.3	18.4	18.3	18.5				
3	2013/4/11 17:47	161	18.2	18.2	18.2	18	18.3	18.3	18.3	18.5				
4	2013/4/11 17:47	180	18.3	18.2	18.3	18	18.3	18.3	18.3	18.4				
5	2013/4/11 17:47	194	18.2	18.3	18.3	18	18.4	18.3	18.4	18.5				
6	2013/4/11 17:48	206	18.3	18.2	18.3	17.9	18.3	18.3	18.4	18.4				
7	2013/4/11 17:48	276	18.3	18.2	18.3	18	18.3	18.3	18.3	18.4				
8	2013/4/11 17:48	300	18.3	18.3	18.3	18	18.3	18.3	18.3	18.4				
9	2013/4/11 17:48	326	18.3	18.3	18.4	18	18.3	18.4	18.4	18.5				
10	2013/4/11 17:48	410	18.4	18.3	18.4	18.3	18.4	18.5	18.6	18.5				
11	2013/4/11 17:48	425	18.4	18.4	18.4	18.2	18.4	18.4	18.5	18.6				
12	2013/4/11 17:49	449	18.4	18.3	18.4	18	18.4	18.4	18.4	18.6				
13	2013/4/11 17:49	463	18.3	18.3	18.4	18.1	18.5	18.4	18.5	18.5				
14	2013/4/11 17:49	644	18.5	18.5	18.5	18.2	18.5	18.7	18.6	18.7				
15	2013/4/11 17:49	656	18.5	18.4	18.5	18.2	18.5	18.6	18.6	18.6				
16	2013/4/11 17:49	705	18.5	18.5	18.4	18.2	18.5	18.5	18.6	18.6				
17	2013/4/11 17:49	727	18.4	18.4	18.4	18.2	18.5	18.5	18.6	18.7				
18	2013/4/11 17:50	744	18.5	18.4	18.5	18.1	18.5	18.5	18.5	18.7				
19	2013/4/11 17:50	765	18.5	18.4	18.5	18.1	18.5	18.5	18.5	18.7				
20	2013/4/11 17:50	829	18.4	18.5	18.5	18.1	18.5	18.5	18.6	18.7				
21	2013/4/11 17:50	843	18.5	18.4	18.5	18.2	18.5	18.6	18.5	18.6				
22	2013/4/11 17:50	853	18.6	18.5	18.6	18.2	18.6	18.6	18.6	18.8				

工作环境:

- 工作温度: 在 0℃~55℃
- 全精度: 在相对温度 80% (在 40℃下)
- 贮存温度: -40℃~70℃
- 采样速率 10 采样点/秒
- 具有温度平衡修正功能, 根据自己实际需要进行设定
- 输入阻抗 20MΩ
- 精度 ±0.2% (±0.3℃ @200℃)
- 重量: 净重约 4kg
- 安全:符合 CSA,UL-1244,IEC1010 Cat I 之规定
- RFI 和 ESD:CISPR11,IEC801/2/3/4
- 保修期: 3 年

一般性能:

电源: AC 90-240V 电源频率: 45Hz~66Hz, 或 DC 24V / 3A

仪器尺寸: 288*288*182mm

包装尺寸: 420*340*260mm